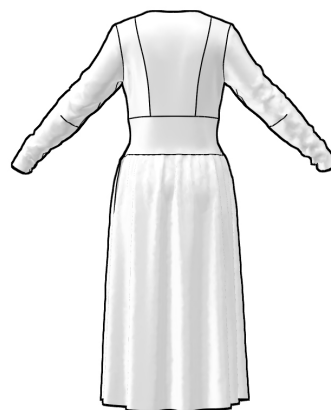
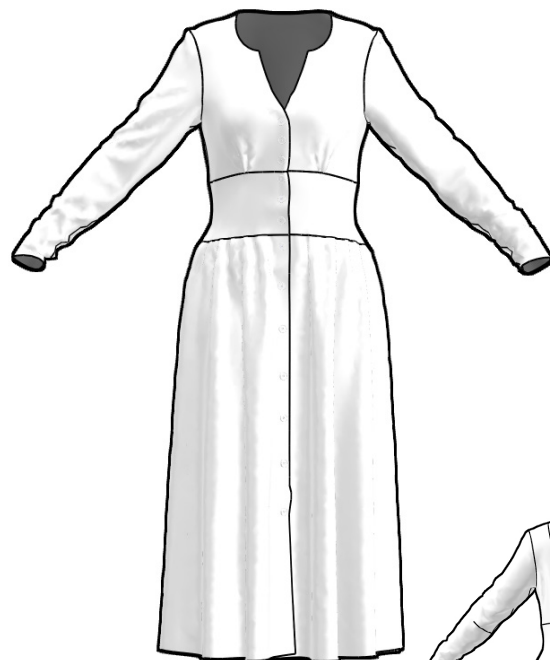




KLEID

MARIA

XS - 3XL



SCHNITTMUSTER
von Sonja Stern

Trachtenkleid Maria

mit langen Ärmeln (der sich leicht kürzen lässt). Die durchgehender Knopfleiste verläuft über die Taillenpasse. Die Eingriffstasche(n) liegen in der Seitennaht.

Länge im Rückenteil, ab hintere Mitte bei Größe M: ca. 126 cm

INHALT

- Mehrgrößen-Schnittmuster: XS - 3XL
- Nähanleitung und zusätzliches Foto-Tutorial
- Print-your-size: PDF mit Größen in einzelnen Ebenen

MATERIAL

- Webstoffe z.B. Baumwolle, Leinen, Seide
- Vliseline (H700/710) für alle Größen 0,5 m
- Nähgarn
- Knöpfe, mind. 8 Stück je nach Größe und Geschnack

STOFFBEDARF

Stoffbreite 140 cm	Stoff	Futter
XS - M	2,7 m	0,6 m
L - XL	3 m	0,6 m
2XL - 3XL	3,3 m	0,9 m