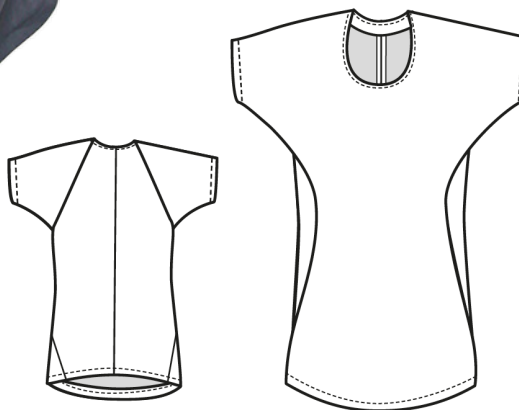
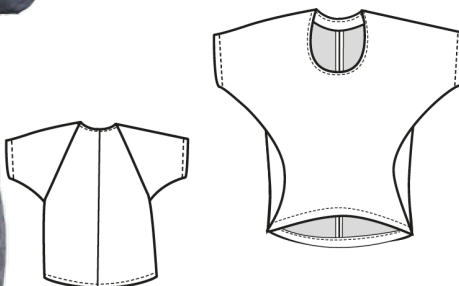




BLUSE - KLEID

BLUNI

XS - 3XL



BLUSE & KLEID BLUNI

Das Modell Bluni hat kurze Raglanärmel, kurvige Seitennähte und einen asymmetrischen Saum.

Längen ab Schulter:

Kleid: Vorderteil ca. 105 cm, Rückenteil ca. 95 cm

Bluse: Vorderteil ca. 65 cm, Rückenteil ca. 72 cm

INHALT

- Mehrgrößen-Schnittmuster: XS - 3XL
- Print-your-size: PDF mit Größen in einzelnen Ebenen

MATERIAL

- Viskose, Seide, Jersey, leichter Baumwoll-Batist, Crêpe
- Nähgarn

STOFFBEDARF

Stoffbreite 140 cm	einfarbig	2farbig - Stoff 1	2farbig - Stoff 2
Bluse XS - L	1,1 m	1,1 m	0,8 m
Bluse XL - 2XL	1,5 m	1,2 m	0,8 m
Kleid XS - L	1,6 m	1,6 m	1 m
Kleid XL - 2XL	2,4 m	1,6m	1 m

**unser Tipp
zum Stoffsparen:**
! Schnitt in deiner Größe
zum Stoffkaufen mitnehmen
! auflegen und
! ein Foto machen

SCHNITTMUSTER
von Stefanie Kroth