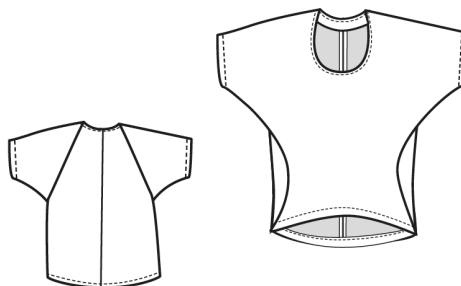




BLUSE BLUNI

XS - 3XL



BLUSE BLUNI

Das Modell Bluni hat kurze Raglanärmel, kurvige Seitennähte und einen asymmetrischem Saum.

Längen ab Schulter:

Kleid: Vorderteil ca. 105 cm, Rückenteil ca. 95 cm

Bluse: Vorderteil ca. 65 cm, Rückenteil ca. 72 cm

INHALT

- Mehrgrößen-Schnittmuster: XS - 3XL
- Print-your-size: PDF mit Größen in einzelnen Ebenen

MATERIAL

- Viskose, Seide, Jersey, leichter Baumwoll-Batist, Crêpe
- Nähgarn

STOFFBEDARF

Stoffbreite 140 cm	einfarbig	2farbig - Stoff 1	2farbig - Stoff 2
Bluse XS - L	1,1 m	1,1 m	0,8 m
Bluse XL - 2XL	1,5 m	1,2 m	0,8 m

unser Tipp zum Stoffsparen:

- ! Schnitt in deiner Größe zum Stoffkaufen mitnehmen
- ! auflegen und
- ! ein Foto machen



SCHNITTMUSTER
von Stefanie Kroth

www.so-pattern.com