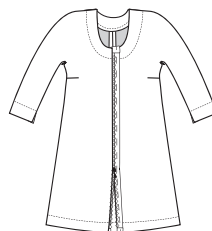




Kleid **HETTY**

XS - 3XL



SCHNITTMUSTER von
Stefanie Kroth
www.so-pattern.com

Kleid

HETTY

Kleid mit Kellerfalte im Vorderteil
und aufgesetztem Reißverschluss
Länge ab Schulter: 94 (XS) - 98 (3XL) cm
Länge ab Taille: 49 (XS) - 52 (3XL) cm
mit Ärmel in Ellbogenlänge (Lg. ab Schulter 37 cm)
oder 7/8-Ärmel mit Schlitz (Lg. ab Schulter ca. 53 cm)

INHALT

- Mehrgrößen-Schnittmuster von XS - 3XL
- print-your-size: PDF mit Größen in Ebenen
- illustrierte Nähanleitung

MATERIAL

- Stoff: leichte bis mittelschwere Webware
(Baumwolle, Leinen, Viskose, Seide, Kunstfaser)
- Nähgarn
- 90 cm Endlosreißverschluss mit einem Zipper
- 90 cm Vlieseline (bei Bedarf)
- Reißverschlussfuß für die Nähmaschine

STOFFBEDARF

Stoff- breite	Kleid & Belege			Kleid	Belege
	80 cm	110 cm*	140 cm	140 cm	alle Stoff- breiten
XS - L	4 m**	2 m	2 m***	2 m***	0,8 m
XL	4 m	2,1 m	2,1 m	2,1 m	0,9 m
2XL	4 m	2,1 m	2,1 m	2,1 m	0,9 m
3XL	4,1 m	2,9 m	2,1 m	2,1 m	0,9 m

* nur Ärmel in Ellbogenlänge möglich

Die Angaben gelten für Kopfmuster.
Bei Stoffen ohne Richtung verringert sich der Stoffbedarf:
** 3,4 m // *** 1,3 m