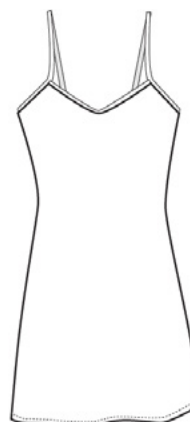




SO!

Kleid Suzie Q

XS - XL



Kleid Suzie Q

- Trägerkleidchen mit Naht in der hinteren Mitte
- Bandeinfassung, die in die Träger übergeht
- Länge ab Schulter ca. 85 cm

SIE BENÖTIGEN

- dehnbare Stoff wie Jersey
- Nähgarn
- dehnbares Schrägband /Gummiband /Gummilitze oder dehnbare Spitze

STOFFBEDARF

120/140 cm

- 80 cm für alle Größen

Einfassband, Bedarf je Größe in cm

XS	S	M	L	XL
160	170	180	190	204

unser Tipp zum Stoffsparen:

! Schnitt in deiner Größe
zum Stoffkaufen mitnehmen

! auflegen und

! ein Foto machen

SCHNITTMUSTER
von Stefanie Kroth
www.so-pattern.com