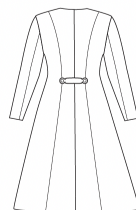
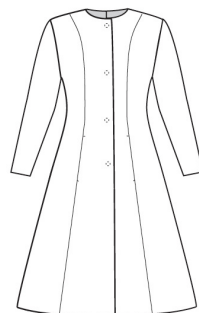




MANTEL EMMA

XS - 2XL



MANTEL EMMA

Schwingender, taillierter Mantel mit Teilungsnähten und Eingrifftaschen. Im Rückenteil ist ein Riegel in Taillehöhe. Der Mantel kann wahlweise mit oder ohne Futter genäht werden.

Länge in der hinteren Mitte: 99 cm

Länge ab Taille: 58,5 cm

INHALT

- Mehrgrößen-Schnittmuster von S - 2XL
- print-your-size: PDF mit Größen in Ebenen
- Nähanleitung für Fortgeschrittene

MATERIAL

- Mantelstoffe aus Wolle oder Wollgemischen, Tweed, Boucle, Walk, Softshell, Steppstoffe
- Futterstoffe aus Kunstfasern oder Seide
- Einlage/ Vlieseline
- Nähgarn
- 4 große Knöpfe/ Druckknöpfe zum Annähen
- 2 Zierknöpfe für den Riegel im Rückenteil

STOFFBEDARF

	Mantelstoff 140 cm	Futter 140 cm	Einlage 90 cm
S - M	2,4 m	2 m	1,3 m
L	2,5 m	2,2 m	1,3 m
XL - 2XL	2,7 m	2,2 m	1,3 m

unser Tipp zum Stoffsparen:

- ! Schnitt in deiner Größe zum Stoffkaufen mitnehmen
- ! auflegen und
- ! ein Foto machen



FOTO-Tutorial für Mantel Emma
www.so-pattern.com unter „Nähtutorials“

SCHNITTMUSTER
von Stefanie Kroth

www.so-pattern.com