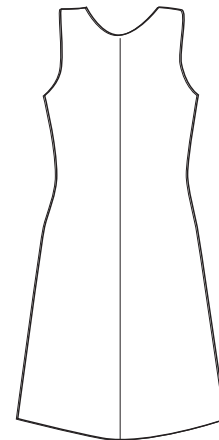
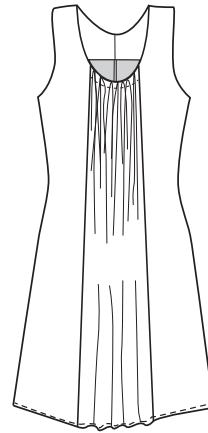




Kleid

ANNA



Leicht ausgestelltes Kleid mit angereihertem Einsatz in der vorderen Mitte | Länge ab Schulter ca. 99 cm. Hals- und Armausschnitte werden mit Belegen verstärkt. Ein Babybauch passt rein!

SIE BENÖTIGEN

- Kleiderstoff z.B. Baumwolle, Viskose, Seide oder Mischgewebe. Der Stoff im vorderen Einsatz sollte leicht fallend oder etwas fließender sein. Bei großen Oberweiten kann der Beleg gut aus dehnbaren Stoffen gearbeitet werden, für eine bessere Passform.
- Nähgarn

Stoffbreite: 140 cm	Stoff Kleid	Stoff Einsatz vorne
XS	1 m	90 cm
S	1,05 m	90 cm
M	1,15 m	90 cm
L	1,25 m	95 cm
XL	1,3 m	95 cm
XXL	1,35 m	95 cm

Schnittmuster als Plot: 10,- € | als PDF: 5,- €

SCHNITTMUSTER
von Stefanie Kroth
so-pattern.com