



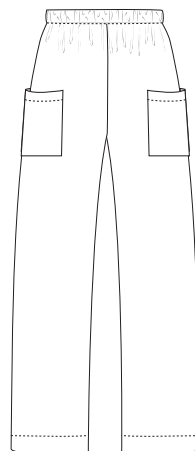
HOLLY cosy
ohne Tasche



Hose

HOLLY

XS - 2XL



HOSE HOLLY

Hose mit Gummizug und aufgesetzten Taschen, seitliche Länge: ca 105 cm.

Länge ab Schulter:

z.B. in XS 60 cm, M 62 cm und in 2XL 67 cm

INHALT

- Mehrgrößen-Schnittmuster von XS - 2XL
- print-your-size: PDF mit Größen in Ebenen

MATERIAL

- Webware, z.B. aus Baumwolle, Viskose, Leinen, Tencel, Seide, leichte Wollstoffe, leichter Denim
- Gummiband, ca. 3,5 cm breit für die Taille: Länge 1m bis XL / 1,1 m bis 2XL
- optional: Gummiband, ca. 2,5 cm breit für die Knöchel. Länge 0,7 m
- Nähgarn
- Sicherheitsnadel

STOFFBEDARF

Stoffbreite	140 cm
XS - M	1,6 m
L - 2XL	2 m

unser Tipp:

am besten das Schnittmuster in der passenden Größe zum Stoffkaufen mitnehmen und auflegen.

!Foto machen!