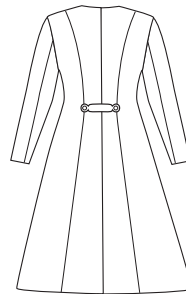
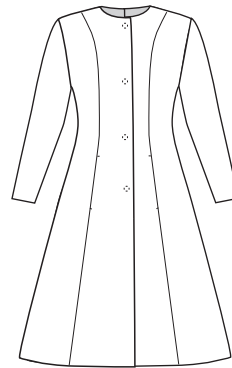




## Mantel EMMA

S - 2XL



SCHNITTMUSTER  
von Stefanie Kroth  
SO-PATTERN.COM

## Mantel EMMA

Schwingender, taillierter Mantel mit Teilungsnähten und Eingriffstaschen. Im Rückenteil ist ein Riegel in Taillehöhe. Der Mantel kann wahlweise mit oder ohne Futter genäht werden.

Länge in der hinteren Mitte: 99 cm

Länge ab Taille: 58,5 cm

### INHALT

- Mehrgrößen-Schnittmuster von S - 2XL
- print-your-size: PDF mit Größen in Ebenen
- S. 1-5: Nähanleitung für Fortgeschrittene
- S. 6: Größentabelle und Schnittmuster-Raster
- S. 7-42: Schnittmuster Mantelstoff A1 bis L3
- S.43-48: Futterschnittteil A1 bis F1
- Fototutorial auf [so-pattern.com/naehtutorial-emma](http://so-pattern.com/naehtutorial-emma)

### MATERIAL

- Mantelstoffe aus Wolle oder Wollgemischen, Tweed, Boucle, Walk, Softshell, Steppstoffe
- Futterstoffe aus Kunstfasern oder Seide
- Einlage/Vlieseline
- Nähgarn
- 6 große Knöpfe/Druckknöpfe zum Annähen

### STOFFBEDARF

	Mantelstoff	Futter	Einlage
Stoffbreite	140 cm	140 cm	90 cm
S - M	2,4 m	2 m	1,3 m
L	2,5 m	2,2 m	1,3 m
XL - 2XL	2,7 m	2,2 m	1,3 m