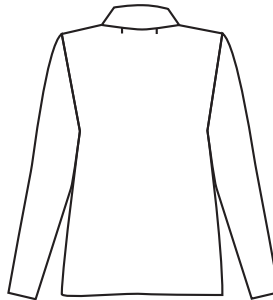




## Bluse **KATHA**

XS - 2XL



SCHNITTMUSTER  
von Stefanie Kroth  
[SO-PATTERN.COM](http://SO-PATTERN.COM)

## Bluse

### **KATHA**

Locker geschnittene Bluse mit Kragen,  
Wasserfallausschnitt und langen Ärmeln. 2 kleine  
Falten im Rückenteil.

Länge ab in der hinteren Mitte:  
bei Gr. M: ca. 68 cm

### INHALT

- Mehrgrößen-Schnittmuster von XS - 2XL
- print-your-size: PDF mit Größen in Ebenen
- Nähanleitung und Foto-Tutorial

### MATERIAL

- Stoff: Webware, leichte, fließende Stoffe, z.B. Batist, Cambric, Blusenpopeline, Viskose, Modal, Leinen, Seide
- Nähgarn
- Vlieseline H180: 40 cm für den Kragen

### STOFFBEDARF

Stoff- breite	110 cm	140 cm
XS	2,1 m	1,7 m
S	2,1 m	1,7 m
M	2,1 m	1,7 m
L	2,1 m	1,7 m
XL	2,5 m	1,8 m
2XL	2,5 m	1,8 m