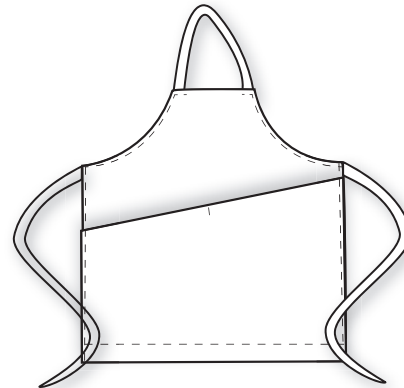




Schürze Sylvie

S/M | L/XL



Die Schürze Sylvie hat eine asymmetrischen, verdeckten Eingriffstaschen.

Breite der Schürze: Größe S/M: ca. 84 cm
und L/XL: ca. 97 cm
Länge der Schürze (obere Kante bis Saum):
ca. 82 cm

INHALT

- Schnittmuster in 2 Größen S/M und L/XL (Damen und Herren)
- print-your-size: PDF mit Größen in Ebenen
- illustrierte Nähanleitung

MATERIAL

- Stoff: Webware aus Baumwolle, Leinen, Kunstfaser. Am besten sind (leicht) stabile Stoffe.
- Nähgarn

STOFFBEDARF

Stoffbreite	110 cm	140 cm
Schürze (mit und ohne Bänder)	1,6 m	1,6 m
Bänder (Kontrastfarbe)	0,3 m	0,2 m