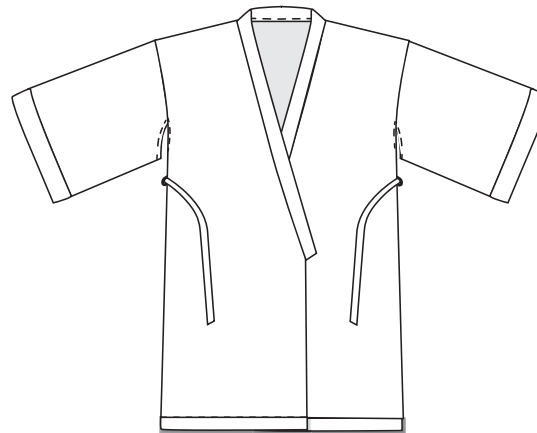




Kimono **JAPAN** XS - XL



Kimono JAPAN

Ein KIMONO für alle Fälle: Als Morgenmantel, Bademantel oder Hausmantel. Für Zuhause, Schwimmbad, Sauna, Wellness oder wenn man mal ins Krankenhaus muss.

Er sieht nicht nur angezogen sehr schön aus, sondern auch, wenn er am Bügel oder Haken hängt. Ein schmuckes Teil. Die Kombinationsmöglichkeiten mit Hauptstoff/Blendenstoff laden ein, wilde Kreativität auszuleben.

Sie Benötigen

- Kimonostoff und Blendenstoff
- Nähgarn

Stoffbreite 140 cm	Hauptstoff	Blende
Größe XS/S	1,7 m	0,8 m
Größe M	1,75 m	0,9 m
Größe L	1,85 m	0,9 m
Größe XL	2 m	0,9 m

Kimono mit Blenden und Ärmeln, die in der Achsel offen sind | Länge ab Schulter ca. 102 cm

SCHNITTMUSTER
von Stefanie Kroth
so-pattern.com