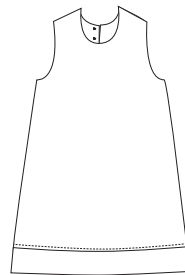


SO!



Mädchenkleid ADA mini

98 - 152



SCHNITTMUSTER
von Stefanie Kroth
so-pattern.com

Mädchenkleid ADA mini

Länge ab Schulter ist bei Gr. 122 ca. 71 cm

INHALT

- Mehrgrößen-Schnittmuster von 98 - 152
- ready-to-cut: Papierschnitt zum Ausschneiden
- illustrierte Nähanleitung

MATERIAL

- Kleiderstoff z.B. Baumwolle, Viskose, Leinen, Seide oder Mischgewebe
- Nähgarn
- dünne Kordel für die Knopfschlaufen (ca. 8 - 25 cm)
- ein bis drei Knöpfe (je nach Wunsch)
- bei sehr dünnen Stoffen: Vlieseline F220 (35 cm)

STOFFBEDARF

Stoff- breite	HAUPTSTOFF			SAUM		
	80 cm	110 cm	140 cm	80 cm	110 cm	140 cm
98	1,0 m	0,8 m	0,6 m	0,9 m	0,2 m	0,2 m
104	1,0 m	0,8 m	0,6 m	1,0 m	0,2 m	0,2 m
110	1,1 m	0,8 m	0,6 m	1,0 m	0,2 m	0,2 m
116	1,3 m	0,9 m	0,7 m	1,0 m	0,2 m	0,2 m
122	1,5 m	0,9 m	0,7 m	1,1 m	0,2 m	0,2 m
128	1,5 m	0,9 m	0,7 m	1,1 m	0,2 m	0,2 m
134	1,7 m	1,1 m	0,9 m	1,2 m	1,2 m	0,2 m
140	1,9 m	1,1 m	1,0 m	1,2 m	1,2 m	0,2 m
146	1,9 m	1,1 m	1,1 m	1,3 m	1,3 m	0,2 m
152	2,0 m	1,5 m	1,1 m	1,4 m	1,4 m	0,2 m

so-pattern.com