



# Materialbedarf Jacke NELLY

Stoffverbrauch für Jacke NELLY, Größe S - L

Stoffbreite	120 cm	140 cm
Hauptstoff	2,4 m	1,8 m
Kontraststoff (Muster längs)	0,6 m	0,6 m
Kontraststoff (Muster quer)	0,8 m	0,8 m
gesamtes Modell / ein Stoff	2,7 m	2,2 m
Futter (optional)	2,5 m	1,9 m
Vlieseline H200, 90 cm breit	0,1 m	

## ZUSCHNITT

- **HAUPTSTOFF:**  
Jacke & Kapuze, 2x Taschen
- **KONTRASTSTOFF:**  
Blenden Ärmel & Kapuze
- **gesamtes Modell / ein Stoff:**  
alle Schnittteile. Sofern die Innentaschen nicht aus Futter geschnitten werden, den doppelten Satz zuschneiden.
- **Futter**  
(optional, wird im Sew Along erklärt):  
Vorder- und Rückenteil sowie 2x Taschen.
- passendes Nähgarn
- teilbaren Reißverschluss, 60 cm lang

## WASCHEN

Bei Mustern bitte beachten: Bei 120 cm Stoffbreite kann der Stoff nur quer zugeschnitten werden, wegen der angeschnittenen Ärmel im Rückenteil.

Bitte denken Sie beim Kauf an den möglichen Einsprung vor der ersten Wäsche und kalkulieren dafür mind. 10 % ein.

Bei gemusterten Stoffen ca. 10 % Verschnitt einrechnen.

## MASSTABELLE DAMEN

Größe	S	M	L
Oberweite	86,5	92	98
Taille	70,5	76	82
Hüfte	95,5	101	107

# Materialbedarf Jacke NELLY

STOFFBREITE 140 cm

gesamtes Modell

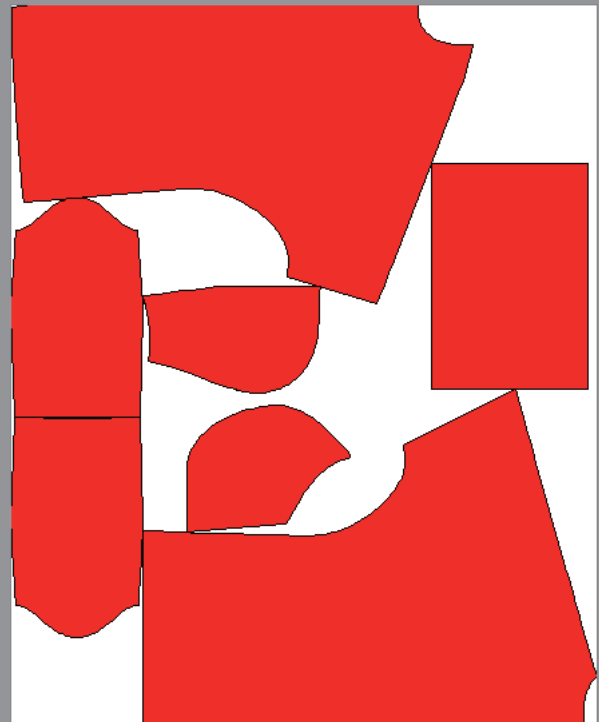


Hauptstoff



STOFFBREITE 120 cm

gesamtes Modell



Kontraststoff

