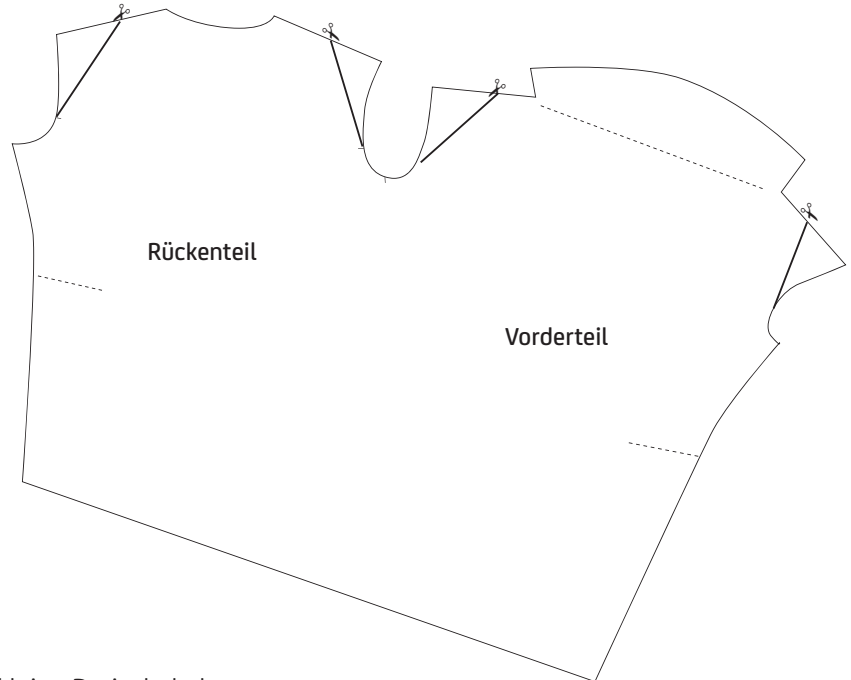


Shirt LOLA

Schulter verschmälern, Armloch dabei erhalten:

- In der Mitte der Schulter Richtung Armloch einschneiden



- das kleine Dreieck drehen, Drehpunkt ist im Armloch. An der Schulter soweit übereinanderschieben bis die gewünschte Länge erreicht ist. (5 cm weniger = 2,5 cm übereinanderschieben)

- die neuen Schulterendpunkte verbinden (pink)

- an allen Schultern machen.

- fertig. Der Ärmel kann bleiben, wie er ist.

