

# HOSE - Größen anpassen

## 1. Taille-Hüfte-Übergang

Oben in der Taille wählen wir die Größe 3XL und lassen diese in der „Hüfte“ in die Größe XL auslaufen. Dabei variiert die Stelle für das Hüftmaß bei jeder Frau, mal ist eher oben, mal erst an den Oberschenkeln. Dazu nimmt man die breiteste Stelle (Hüftmaß), bindet sich hier ein Band um und misst von der Taille bis zu diesem Band an der Seitennahtlinie. Dieses Maß trägt man an der Seitennaht des Schnittteils ab und hat die persönliche Hüftlinie.

## Hinterhosen

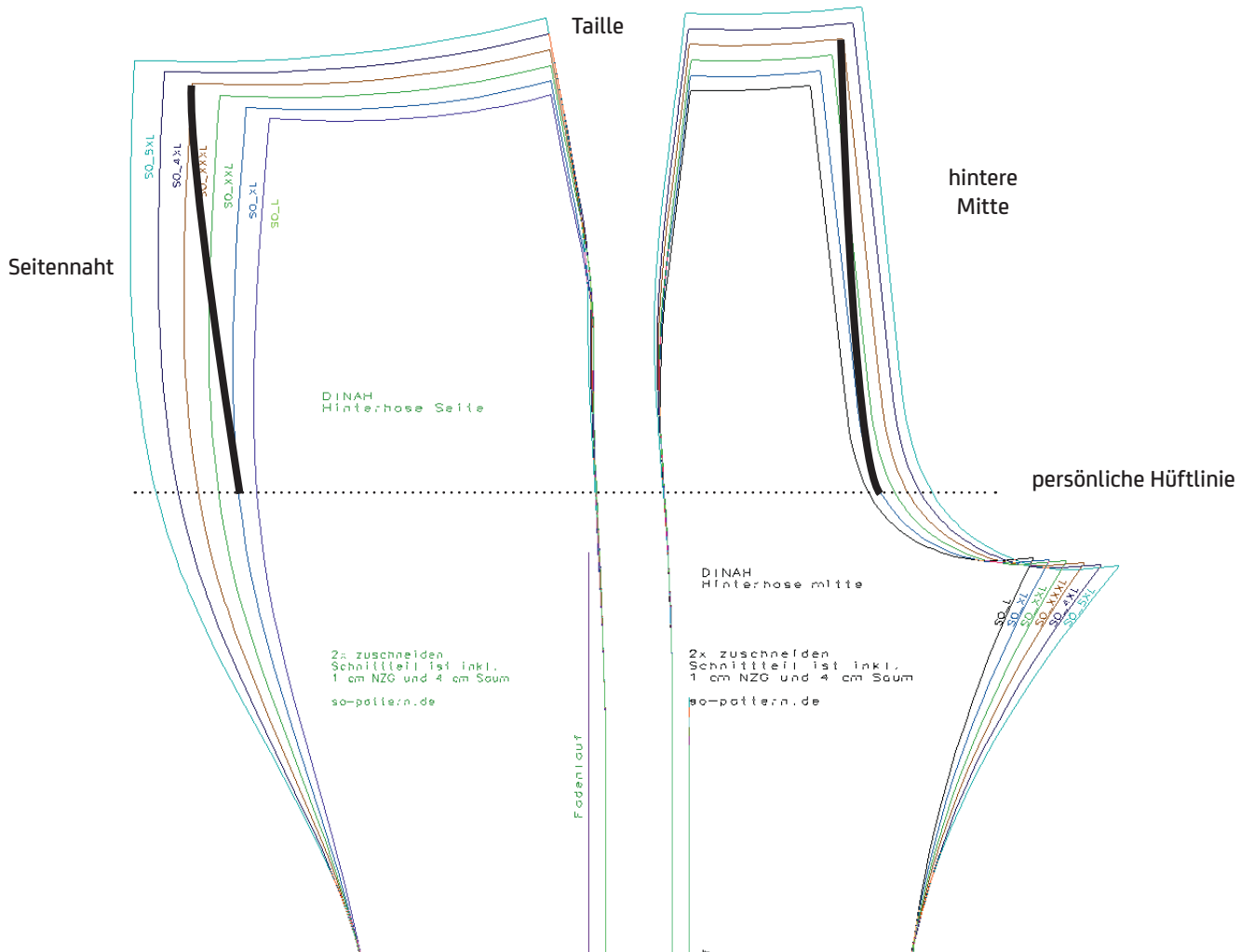
In der Seitennaht gestaltet man zwischen Taille und Hüftlinie.

In der hinteren Mitte verbindet man auch zwischen Taille und Hüftlinie. Fertig!

## Hosenschnittmuster Größen anpassen

Beispiel: Taille wäre laut Tabelle Größe 3XL und Hüfte XL, die Waden sind eher kräftig und der Wadenumfang soll daher in der fertigen Hose dann 43 cm betragen.

Wir werden als 1. den Übergang Taille-Hüfte anpassen und 2. die Hosenbeine.

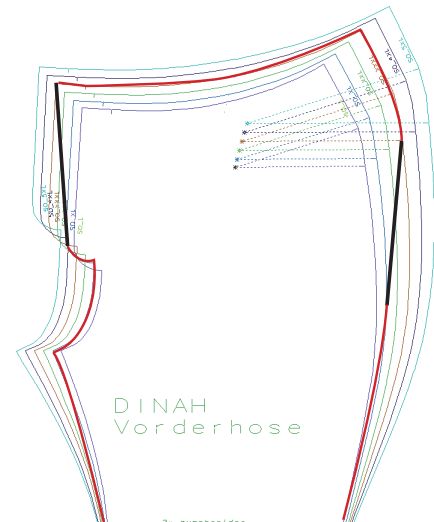
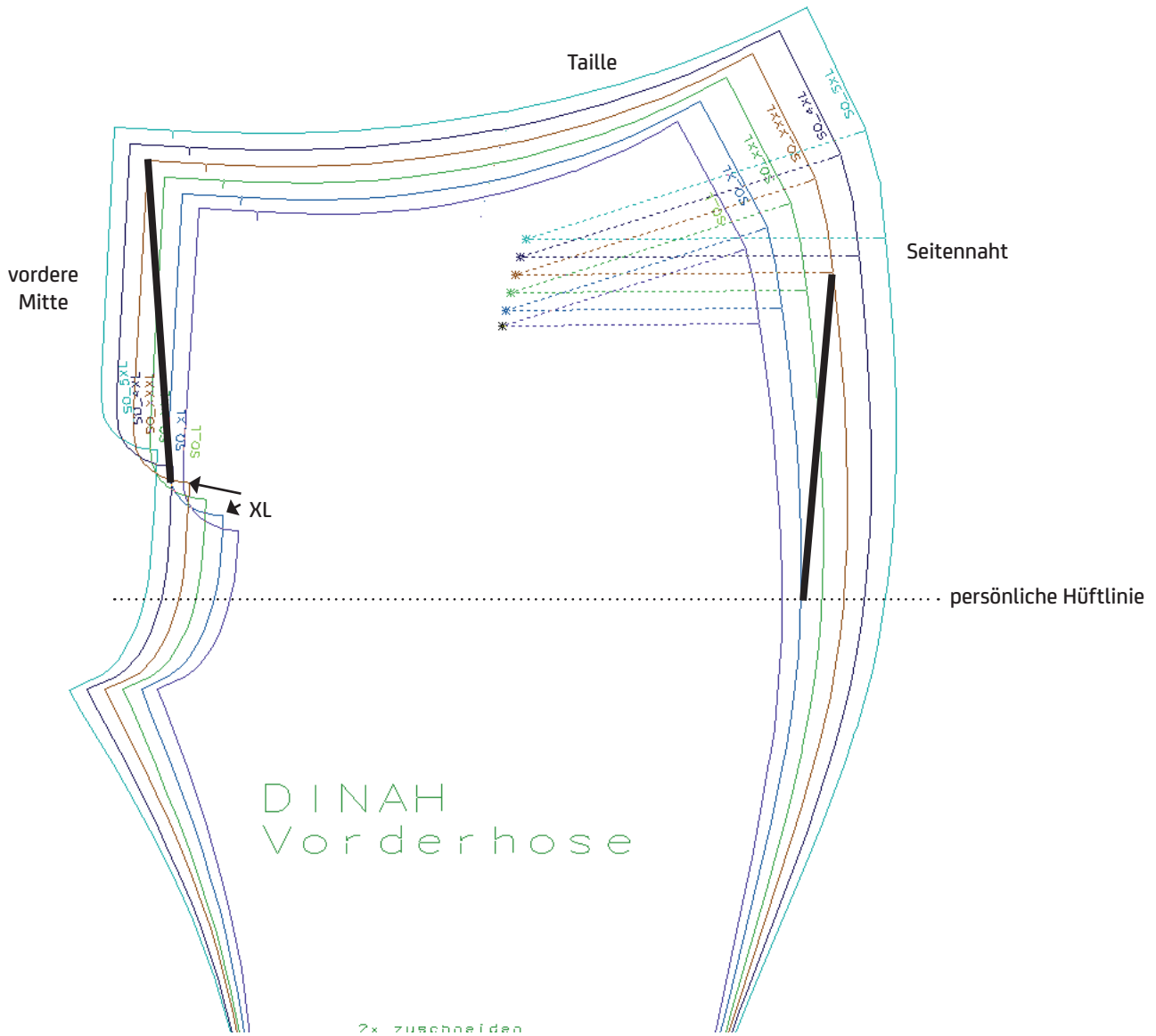


# HOSE - Größen anpassen

## Vorderhose

In der Seitennaht gestaltet man den Übergang nach dem Abnäher und und vor der Hüftlinie.

In der vorderen Mitte verbinden wir von der Taille 3XL zur Rundung in XL. Fertig für die Vorderhose!



# HOSE - Größen anpassen

## 2. Hosenbeine anpassen für Wadenweite

Zuerst noch eine kleine Rechenstunde:

Der Wadenumfang im Schnittmuster sieht als Weite in der fertigen Hose ca. 39 cm vor. Dann kann man noch mit 10% Stretchweite rechnen, das bedeutet, ca. 43er-Waden passen auch noch rein.

Jetzt ist das nicht jederfraus Sache, wenn die Hose an den Waden so stramm sitzt, außerdem gibt es auch Frauen mit kräftigeren Waden. Wir gehen jetzt mal davon aus, dass wir im fertigen Hosenbein 43 cm Weite möchten.

### Die Rechnung:

|                    |       |
|--------------------|-------|
| Wunschweite        | 43 cm |
| minus Schnittweite | 39 cm |
| =                  | 4 cm  |

Das bedeutet, jedes Hosenbein soll in diesem Fall insgesamt 4 cm weiter werden. Wir ändern das symmetrisch, damit es die Nähte nicht verzieht, in Seiten- und Schritt-naht, zeichnen eine Parallele, die in die eigene Größe ausläuft. Bei uns hier in XL.

|                        |           |
|------------------------|-----------|
| Seitennaht Vorderhose  | plus 1 cm |
| Schrittnaht Vorderhose | plus 1 cm |

|                        |           |
|------------------------|-----------|
| Seitennaht Hinterhose  | plus 1 cm |
| Schrittnaht Hinterhose | plus 1 cm |

|           |                |
|-----------|----------------|
| insgesamt | 4 cm Mehrweite |
|-----------|----------------|

